



itea

Les Industriels du Transport
de l'Eau et de l'Assainissement

Liste des adhérents :



avk.fr



bayard.fr



bonna-sabla.com



ejco.com



fonderies-dechaumont.com



huot.fr



pipelife.fr



Polypipe France
polypipe.fr



rehauf.fr



sainte-lizaigne.com



pamline.fr



www.dyka.com



soval.fr



stradal.fr



CONNECT TO BETTER
wavin.fr

Membres correspondants :



fr.aps-sales.com



hobas.fr

Membre associé :



canalisateurs.com



Les Industriels du Transport
de l'Eau et de l'Assainissement

Les entreprises d'ITEA défendent des valeurs communes



Préservation de l'environnement et en particulier des ressources en eau



Innovation permanente



Niveau de performance maximale en termes de qualité et de fiabilité



Respect des contraintes et réglementations environnementales et sociales



Conformité aux normes et marques de qualité européennes les plus exigeantes



Développement de l'emploi industriel en France fondé sur le recrutement et la formation des jeunes



Les adhérents d'ITEA, des sociétés leader au service du cycle de l'eau

Les sociétés adhérentes, ayant toutes des sites de fabrication en **France**, conçoivent et fabriquent des produits permettant de réaliser des réseaux complets d'**eau** et d'**assainissement**.



ITEA

Syndicat
professionnel,
regroupant des
fabricants
au service du
cycle de l'eau



3 MD

Chiffre d'affaires
en France
de l'ensemble
des sociétés du
syndicat



17

Nombre de
sociétés qui
composent
le syndicat



6500

Nombre de
salariés que
représente le
syndicat



Tuyaux PVC-PP-PRV-PE-Béton-fonte
pour le transport d'eau potable, d'eaux
usées, d'eaux pluviales



Vannes, poteaux d'incendie, bouches,
branchements, ventouses, régulation



Raccords en fonte-PVC-PP-PRV,
raccordements de réseaux



Regard béton, PVC-PP-PRV-PE,
dispositifs de fermeture de regards,
tampons fonte, grilles d'absorption



Tampons trottoirs, trappes étanches,
trappes télécom, plaques acier



Pièces diverses de fonderie



Matériel pour chambre de vannes,
pompage, réservoir

HUOT



POLYPIPE



WAVIN



FONDERIE DECHAUMONT



SOVAL



Le patrimoine français des réseaux d'eau et d'assainissement est constitué de millions de kilomètres



Les **entreprises d'ITEA** sont collectivement l'un des acteurs prépondérants de ce développement et mettent leur expertise au service des donneurs d'ordre afin de garantir **les meilleures qualité et pérennité** aux réseaux d'eau et d'assainissement.

ITEA a mis en place une charte du développement durable et est signataire de la **Charte nationale de qualité des réseaux d'assainissement**.

60 000 KM

Longueur d'accroissement
et de renouvellement
sur une année

1 600 000

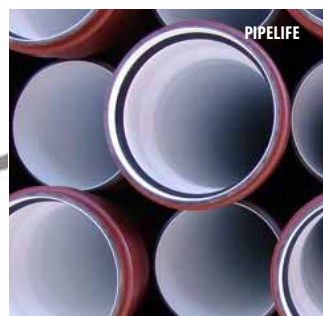
Nombre de branchements
chaque année

3 000 000

Nombre de tampons de voirie
installés chaque année



EJ





Les Industriels du Transport
de l'Eau et de l'Assainissement

www.itea-france.fr

9 rue de Berri 75008 Paris
Tél : +33 (0) 1 45 63 70 40
Fax : +33 (0) 1 42 25 96 41
Email : info@itea-france.fr

SYNDICAT PROFESSIONNEL MEMBRE DE L'UIE
(Union Nationale des Industries et
Entreprises de l'Eau et de l'Environnement)

**UIE, ASSOCIATION PROFESSIONNELLE
ADHÉRENTE À LA FNTP**
(Fédération Nationale des Travaux Publics)



www.french-water.com



www.fntp.fr