

## MÉTHODOLOGIE

L'enquête porte sur l'année 2022, elle s'est déroulée du 3 mai au 2 juin 2023 auprès de 14 adhérents à l'ITEA. Le taux global de réponse a été de 79%, soit 11 réponses. Les chiffres d'affaires et effectifs sont estimés en tenant compte des taux de réponse par tranche de chiffres d'affaires et activités, sur la base des adhérents au 1er janvier 2023.

## EN CHIFFRES

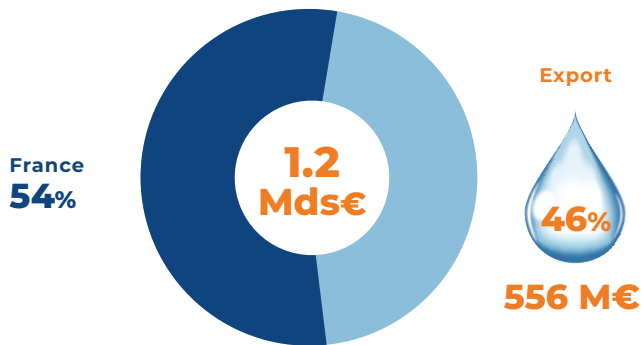
### CHIFFRE D'AFFAIRES

#### 1,2 milliard d'euros en 2022

Le chiffre d'affaires des entreprises adhérentes au syndicat des Industriels du Transport de l'Eau et de l'Assainissement est en baisse de 7% par rapport à 2021.

#### Répartition du chiffre d'affaires (%)

11 réponses



### EMPLOI

#### 4 300 salariés au 30 juin 2022

98 %  
en CDI

2 %  
en CDD



600  
postes  
intérimaires

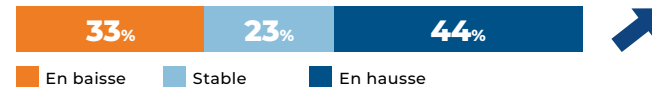
### PRÉVISIONS POUR 2023

#### Un chiffre d'affaires attendu plutôt en hausse

##### Evolution attendue du CA en 2023

En % des entreprises

10 réponses



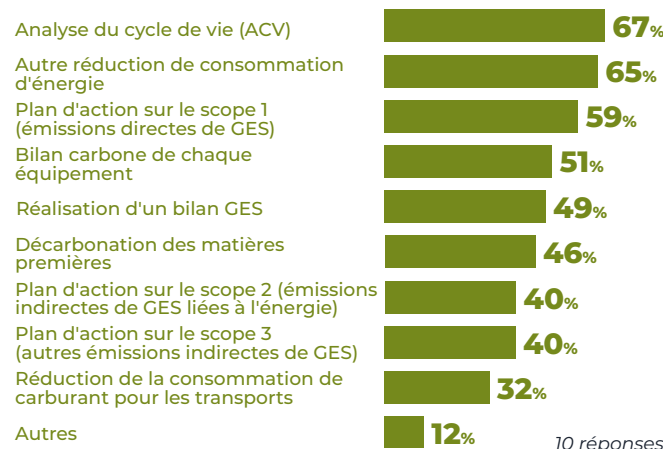
### ADAPTATION AU CHANGEMENT CLIMATIQUE

#### Votre entreprise investit-elle dans l'adaptation au changement climatique ?



#### Quelles formes prennent ces investissements ?

% du total des entreprises / Plusieurs réponses possibles



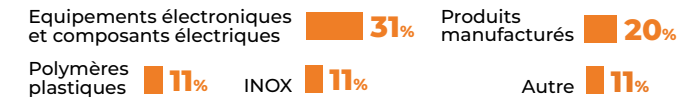
10 réponses

### PÉNURIE ET RETARDS

#### 44% des entreprises ont constaté une pénurie de produits ou composants en 2022

##### Quels produits ou composants sont concernés par les pénuries ?

En % du total des entreprises / plusieurs réponses possibles



En conséquence, 32% des entreprises ont subi des retards supérieurs à 1 mois sur leurs chantiers.

### HAUSSE DES PRIX

#### Prix des matières premières

Votre entreprise parvient-elle à répercuter l'augmentation du prix des matières premières auprès de ses clients ?



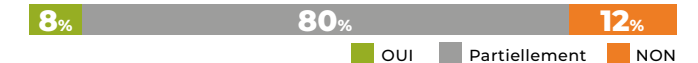
10 réponses

#### Part de l'énergie dans les coûts de production



% des coûts de production / jusqu'à 7% selon les entreprises

#### Avez-vous pu répercuter la hausse des coûts énergétiques ?



### POUR 2023

Prévoyez-vous une hausse des prix des produits ou composants dans les prochains mois ?

50% des entreprises prévoient une hausse des prix, contre 68% l'année précédente.

#### Quel sera le niveau de cette hausse selon vous ?



10 réponses