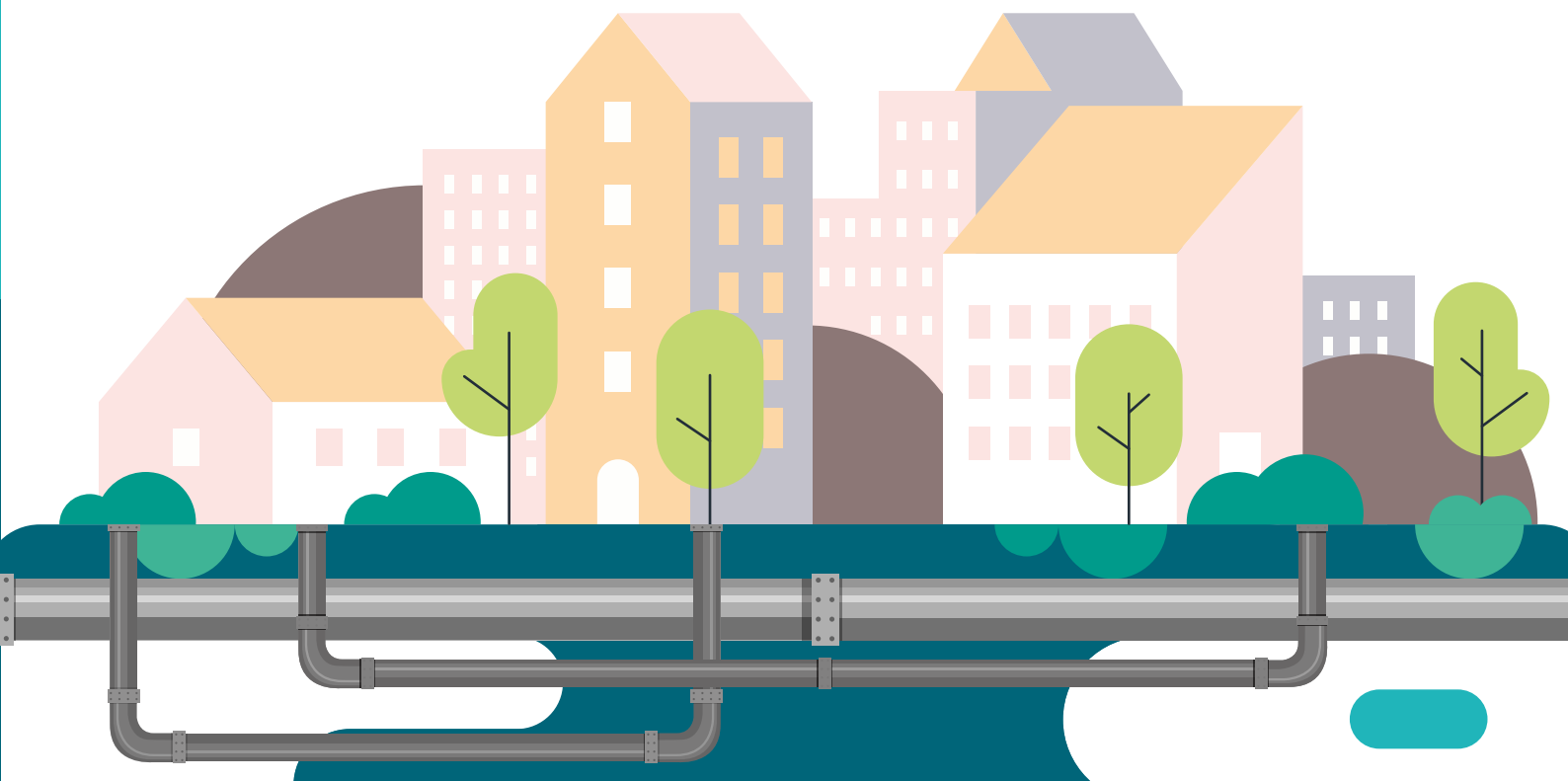




ITEA







Les Industriels du Transport
de l'Eau et de l'Assainissement

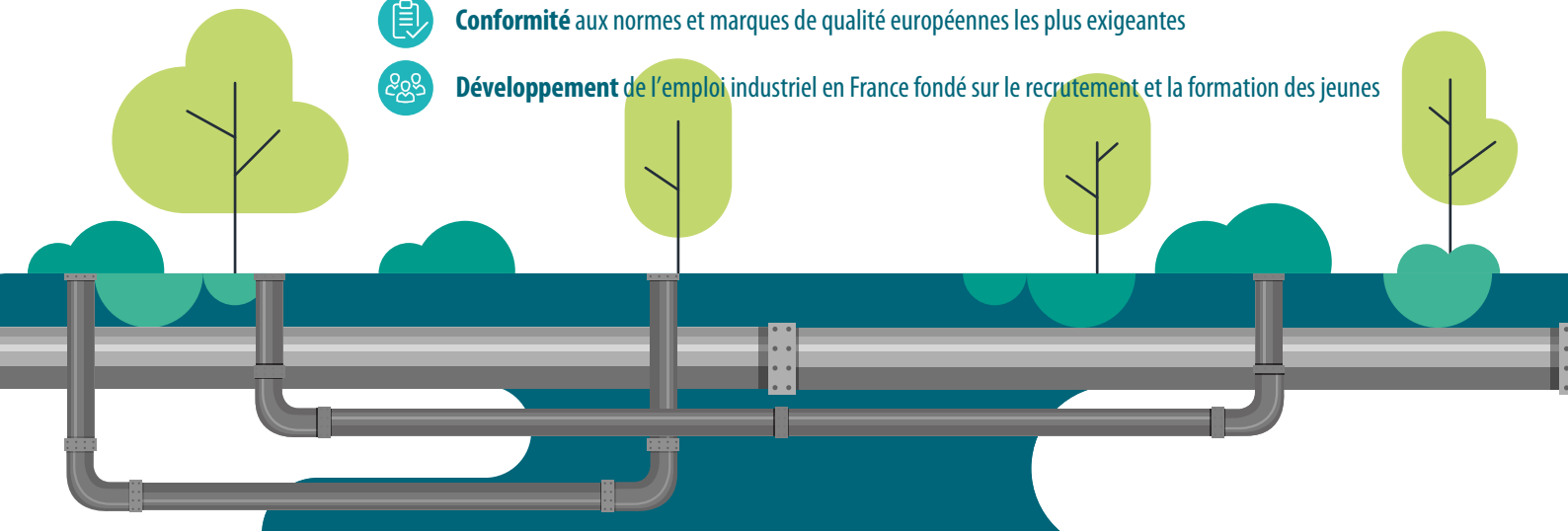




Les Industriels du Transport
de l'Eau et de l'Assainissement

Les entreprises d'ITEA défendent des valeurs communes

-  **Préservation** de l'environnement et en particulier des ressources en eau
-  **Innovation** permanente
-  **Niveau de performance** maximale en termes de qualité et de fiabilité
-  **Respect** des contraintes et réglementations environnementales et sociales
-  **Conformité** aux normes et marques de qualité européennes les plus exigeantes
-  **Développement** de l'emploi industriel en France fondé sur le recrutement et la formation des jeunes



Les adhérents d'ITEA, des sociétés leader au service du cycle de l'eau

Les sociétés adhérentes, ayant toutes des sites de fabrication en **France**, conçoivent et fabriquent des produits permettant de réaliser des réseaux complets d'**eau** et d'**assainissement**.



ITEA

Syndicat
professionnel,
regroupant des
fabricants
au service du
cycle de l'eau



16

Nombre de
sociétés qui
composent
le syndicat



1,2 MD

Chiffre d'affaires
en France
de l'ensemble
des sociétés du
syndicat



4300

Nombre de
salariés que
représente le
syndicat



Tuyaux PVC-PP-PRV-PE-Béton-fonte
pour le transport d'eau potable, d'eaux
usées, d'eaux pluviales



Vannes, poteaux d'incendie, bouches,
branchements, ventouses, régulation



Raccords en fonte-PVC-PP-PRV,
raccordements de réseaux



Regard béton, PVC-PP-PRV-PE,
dispositifs de fermeture de regards,
tampons fonte, grilles d'absorption



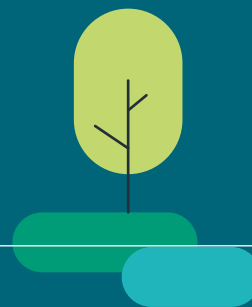
Tampons trottoirs, trappes étanches,
trappes télécom, plaques acier



Pièces diverses de fonderie



Matériel pour chambre de vannes,
pompage, réservoir



Le patrimoine français des réseaux d'eau et d'assainissement est constitué de millions de kilomètres



Les entreprises d'ITEA sont collectivement l'un des acteurs prépondérants de ce développement et mettent leur expertise au service des donneurs d'ordre afin de garantir **les meilleures qualité et pérennité** aux réseaux d'eau et d'assainissement.

ITEA a mis en place une charte du développement durable et est signataire de la **Charte nationale de qualité des réseaux d'assainissement**.

60 000 KM

Longueur d'accroissement
et de renouvellement
sur une année



3 000 000

Nombre de tampons de voirie
installés chaque année



1 600 000

Nombre de branchements
chaque année

Liste des adhérents :



avk.fr



bayard.fr



bonna-sabla.com



www.dyka.com



ejco.com



elydan.eu



fonderies-dechaumont.com



huot.fr



pamline.fr



pipelife.fr



sainte-lizaigne.com



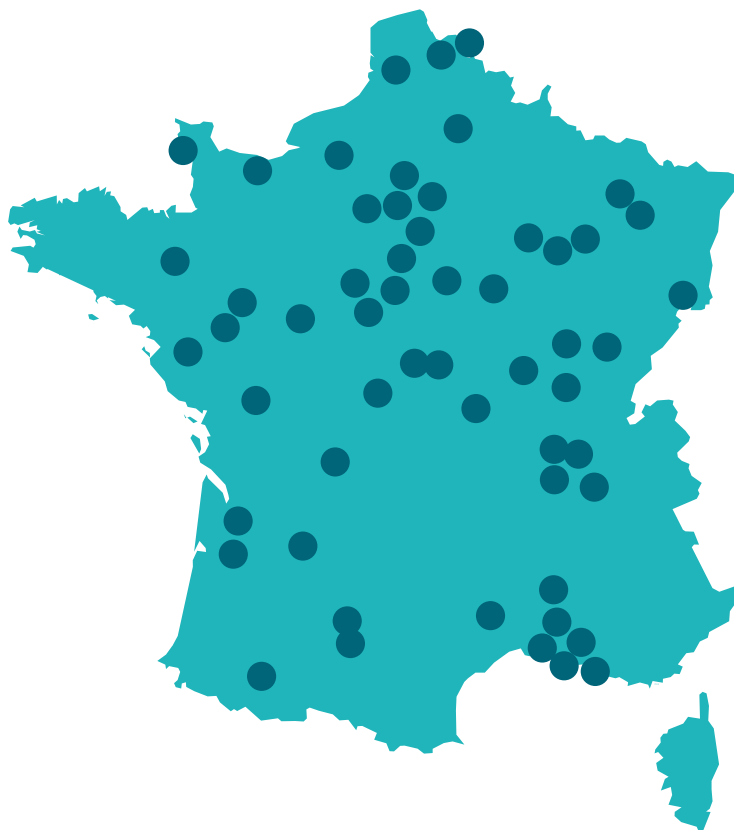
soval.fr



stradal.fr



wavin.fr



Membre associé :



canalisateur.com



Les Industriels du Transport
de l'Eau et de l'Assainissement

9 rue de Berri 75008 Paris
Tél. : 01 45 63 70 40

itea-france.fr

SYNDICAT PROFESSIONNEL MEMBRE DE L'UIE
(Union Nationale des Industries et Entreprises de l'Eau)

UIE, ASSOCIATION PROFESSIONNELLE
ADHÉRENTE À LA FNTF
(Fédération Nationale des Travaux Publics)



CONSTRUIRE. PRÉSERVER. INNOVER

eau-entreprises.org



fntp.fr